

FourReal[®] A

Design: Studio Ocee



FourReal[®] A est une solution astucieuse et peu encombrante car elle offre un mobilier polyvalent pour les espaces à tous les niveaux. FourReal[®] A convient aux zones de repos, aux salles à manger et à d'autres fonctionnalités. En ajoutant simplement de la lumière ou de la biophilie, on obtient un lieu confortable pour dîner, collaborer ou travailler en solo.

Plateaux: Decor / Stratifié haute pression /
Stratifié Fenix-Nano / Linoléum

Piètement: Piètement et droits

Surfaces piètement: Chrome (III) / vernis blanc mat (RAL9010) /
noir mat (RAL 9005) / ougris mat (RAL7039)

Accessoires: Suspension, plaque supérieure,
boîtes à fleurs

Tests

Tous les produits Four Design sont sans PVC.

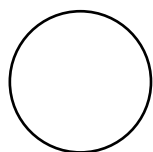
Garantie

Four Design offre une garantie élargie de 5 ans sur l'ensemble des produits figurant sur sa liste de prix. La garantie couvre le bris des piètements et les dommages survenus suite à un vice de fabrication dans des conditions normales d'utilisation. L'usure ou les dommages subis par les housses, les roulettes, les surfaces et autres ne sont pas couverts par la présente garantie.



FourReal[®] A

Design: Studio Ocee



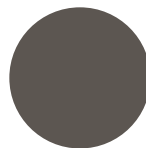
DECOR



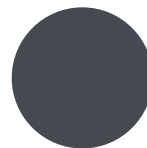
DECOR



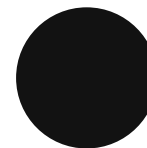
DECOR



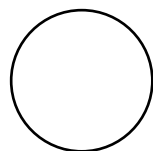
FENIX
NANO-LAMINATE



FENIX
NANO-LAMINATE



FENIX
NANO-LAMINATE



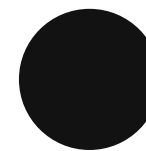
LAMINATE



LAMINATE



LAMINATE



LINOLEUM

Conception

Panneau de particules avec stratifié Decor et chant ABS.
Épaisseur du plateau: 19 mm.

Panneau de particules avec stratifié haute pression ou stratifié
Fenix-Nano et chant ABS. Épaisseur du plateau: 21 mm.

Panneau MDF avec linoléum et chant en linoléum.
Épaisseur du plateau : 22 mm

Poids/dimensions

FourReal A 90
FourReal A 105

Piètement

Pied: Ø32 x 2,5 mm, acier S235, EN 10305-3 F300C

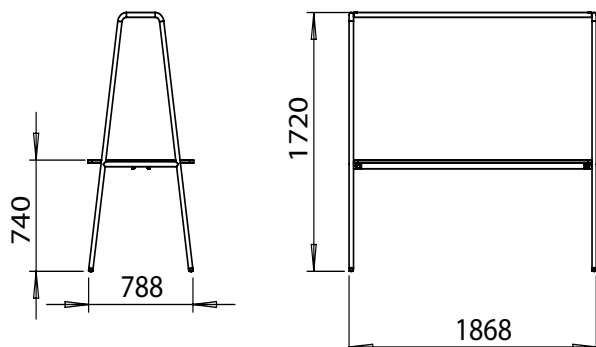
Châssis: Aluminium EN AW-6063 T.

2 roulettes intégrées PUR/PA6

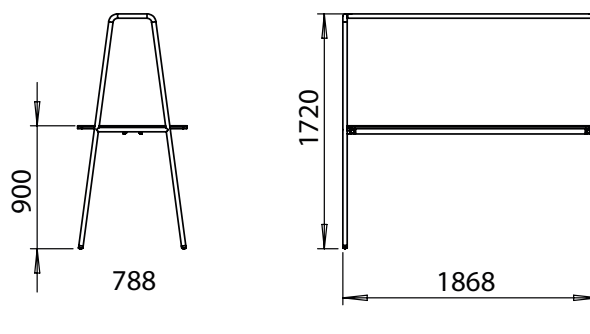


FourReal[®] A

Design: Studio Ocee



FourReal[®] A 74



FourReal[®] A 90

ISO14001

Chez Four Design, nous assumons notre responsabilité vis-à-vis de l'environnement. Nous nous efforçons de réduire au maximum notre impact sur l'environnement intérieur et extérieur. Pour garantir la qualité de l'environnement intérieur, nous contrôlons minutieusement les composants et les matériaux entrant dans nos processus de fabrication. Quant à l'environnement extérieur, nous appliquons scrupuleusement les lois et les réglementations en vigueur afin d'assurer sa préservation.

Pour Four Design, il est crucial que ses fournisseurs respectent la législation environnementale en matière de production et de manipulation des déchets. Notre objectif est d'utiliser à tout moment des matières premières écologiques. Four Design A/S peut prouver son engagement vis-à-vis de l'environnement. Nous avons reçu le diplôme environnemental du Forum « Miljøforum Fyn » et obtenu la certification ISO 14001.

Recyclage

Généralités: Désassemblez la table (plateau et pièces en métal) et triez ses composants.

Pièces en métal: Toutes les pièces métalliques des tables Four Design peuvent être déposées dans un centre de tri en vue de leur recyclage. La surface des piètements vernis est traitée à l'aide d'un vernis en poudre classé sans danger pour l'environnement conformément aux dispositions de la directive 1999/45/CE.

Plateaux: Les plateaux des tables Four Design ne sont pas recyclables et doivent être éliminés par incinération.

Entretien et nettoyage

Veillez consulter notre brochure :

http://www.fourdesign.dk/pdf/FourDesign_Cleaning.pdf

