

Four® Eating

Design: Strand & Hvass / Konzept: Four Design



Four®Eating ist ein funktioneller, klappbarer Tisch, der eine robuste Konstruktion mit einem eleganten und leichten Ausdruck vereint.

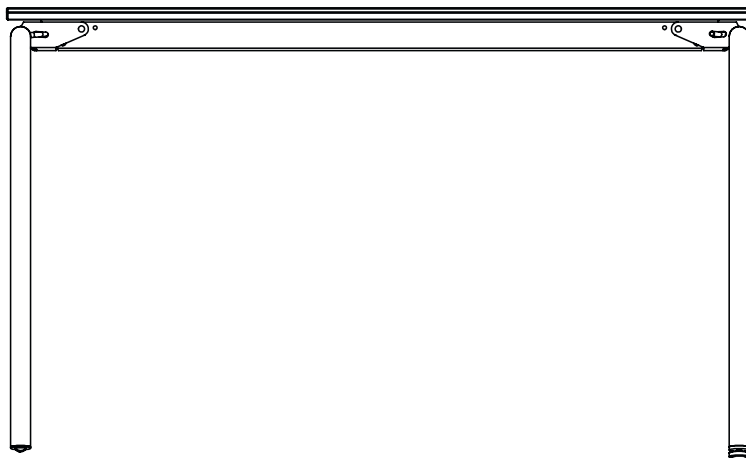
Four®Eating ist mit einem bedienerfreundlichen Klappmechanismus und zwei integrierten Rollen ausgestattet. Dadurch lässt sich der Tisch schnell und einfach umstellen oder zusammenklappen und auf einen Transportwagen stellen – von nur einer Person und ohne Werkzeug.

Der Tisch ist in sechs Größen erhältlich. Four®Eating lässt sich optional mit Stuhlaufhängung, Kupplungsbeschlägen und Kabelschiene ausstatten.

Die Tabelle folgt dem Four®Design Konzept und ist ein weiteres Mitglied der Four®Cast2 Familie – entworfen von den preisgekrönten Designern Strand & Hvass.

Four[®] Eating

Design: Strand & Hvass / Konzept: Four Design



Materialien:

Tischplatten:

Spanplatte mit Decor-Laminat und ABS-Kante. Tischplattenstärke: 19 mm.

Spanplatte mit Hochdrucklaminat oder Fenix-Nano-Laminat und ABS-Kante.

Tischplattenstärke: 21 mm

MDF-Platte mit Linoleum und Linoleumkante. Tischplattenstärke: 23 mm

Farben und Oberflächen:

Siehe Übersicht. Andere Oberflächen auf Anfrage erhältlich.

Gestell:

Vierbeingestell oder T-Gestell

Beine: Ø 32 x 2,5 mm, Stahl S235, EN 10305-3 F300C

Zarge: Aluminium EN AW-6063 T.

Klappmechanismus: Domex 240 – FE 360 D2 Stahl

2 integrierte Rollen: PUR/PA 6

2 Stellschrauben: LDPE

Gummipuffer: EPDM Gummi

Abstandhalter: LDPE

Kabelschiene: Aluminium.

Gewicht/Abmessungen:

Tischhöhe: 72,5 cm Zusammengeklappt:

H: 15 cm. Sondermaße/-höhen auf Anfrage erhältlich.

*Die Angaben zu den sonstigen

Ausführungen gehen aus der Preisliste hervor.

Gewicht/Abmessungen:

80 x 80 cm, 23 kg

120 x 80 cm, 27 kg

140 x 80 cm, 29,5 kg

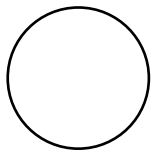
160 x 80 cm, 30,5 kg

180 x 80 cm, 32,5 kg

ø120 cm, 28,5 kg

Four[®] Eating

Design: Strand & Hvass / Konzept: Four Design



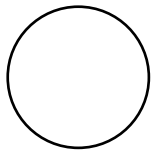
DECOR



DECOR



DECOR



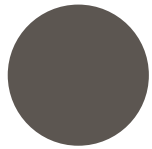
LAMINATE



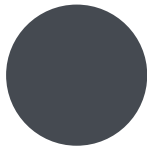
LAMINATE



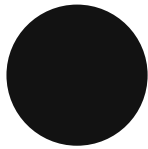
LAMINATE



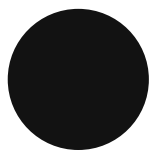
FENIX
NANO-LAMINATE



FENIX
NANO-LAMINATE



FENIX
NANO-LAMINATE



LINOLEUM

Ausführungen:

Tischplatten: Decor / Hochdrucklaminat / Fenix-Nano-Laminat / Linoleum

Gestell: Vierbeingestell/T-Gestell

Gestelloberflächen: Chrom (III) / Mattlack weiß (RAL9010) / mattschwarz (RAL 9005) / mattgrau (RAL7039)

Zubehör:

- Transportwagen, 10 Tische senkrecht stehend
- Stuhlaufhängung
- Kupplungsbeschläge
- Kabeldurchführung, Aluminium

Four® Eating

Design: Strand & Hvass / Konzept: Four Design

ISO14001:

Wir von Four Design sind uns unserer Umweltverantwortung bewusst. Unser Ziel ist es, die Umweltbelastung zu minimieren, sowohl intern als auch extern. Intern wird der Arbeitsschutz durch eine sorgfältige Prüfung und Abwägung der in der Produktion verwendeten Komponenten und Werkstoffe gewährleistet. Die externe Umweltbelastung wird durch die Einhaltung der einschlägigen Gesetze und Bestimmungen kontrolliert. Four Design legt großen Wert darauf, dass alle Zulieferer die Umweltbestimmungen in Bezug auf Produktion und Abfallentsorgung einhalten. Unser Ziel ist es, ausschließlich umweltfreundliche Rohstoffe einzusetzen. Das Umweltengagement von Four Design A/S wird durch das Umweltzertifikat ‚Miljødiplom‘ des MiljøForum Fyn und die ISO 14001-Zertifizierung dokumentiert..

Wiederverwertung:

Allgemeines: Die Tische lassen sich in ihre Bestandteile zerlegen und sortieren (Tischplatte und Metallteile).

Metallteile: Sämtliche Metallteile der Four Design-Tische können an einer entsprechenden Annahmestelle abgegeben und recycelt werden. Lackierte Gestelle sind mit einer Pulverbeschichtung versehen, die gemäß Richtlinie 1999/45/EG als ungefährlich für die Umwelt eingestuft wurde.

Tischplatten: Die Tischplatten der Four Design-Tische sind nicht recycelbar und werden durch Verbrennung entsorgt.

Pflege und Reinigung:

Siehe hierzu unsere Broschüre, Pflegeanleitung.
http://www.fourdesign.dk/pdf/FourDesign_Cleaning.pdf

Gewährleistung:

Four Design gewährt auf sämtliche in der Preisliste aufgeführten Produkte eine erweiterte 5-Jahres-Garantie. Die Garantie umfasst Gestellbrüche und Schäden, die auf eine mangelhafte handwerkliche Ausführung zurückzuführen und bei normalem Gebrauch entstanden sind. Verschleiß oder Schäden an Bezügen, Rollen, Oberflächen u. Ä. fallen nicht unter die Gewährleistung.

Tests:

Die Kunststoffschale entspricht den Anforderungen des PAK-Dokuments ZEK 01.2-08/ (frei von polyzyklischen aromatischen Kohlenwasserstoffen). Sämtliche Produkte von Four Design sind PVC-frei.

Four®Eating

- EN 15372 L2 (bord med 4 ben)
- EN 15372 L3 (bord med T-stel)

Tischplatten-Oberflächen
(Decor, Hochdrucklaminat, lackiert):

- DS/INF 132, 2002
- DS/EN 12720, 2009
- DS/EN 12722, 2009
- SIS 839117
- SS 839122, 1981

- Hochdrucklaminat:
- DIN EN 120 (1992), E1-Qualität (Formaldehyd-Emission)